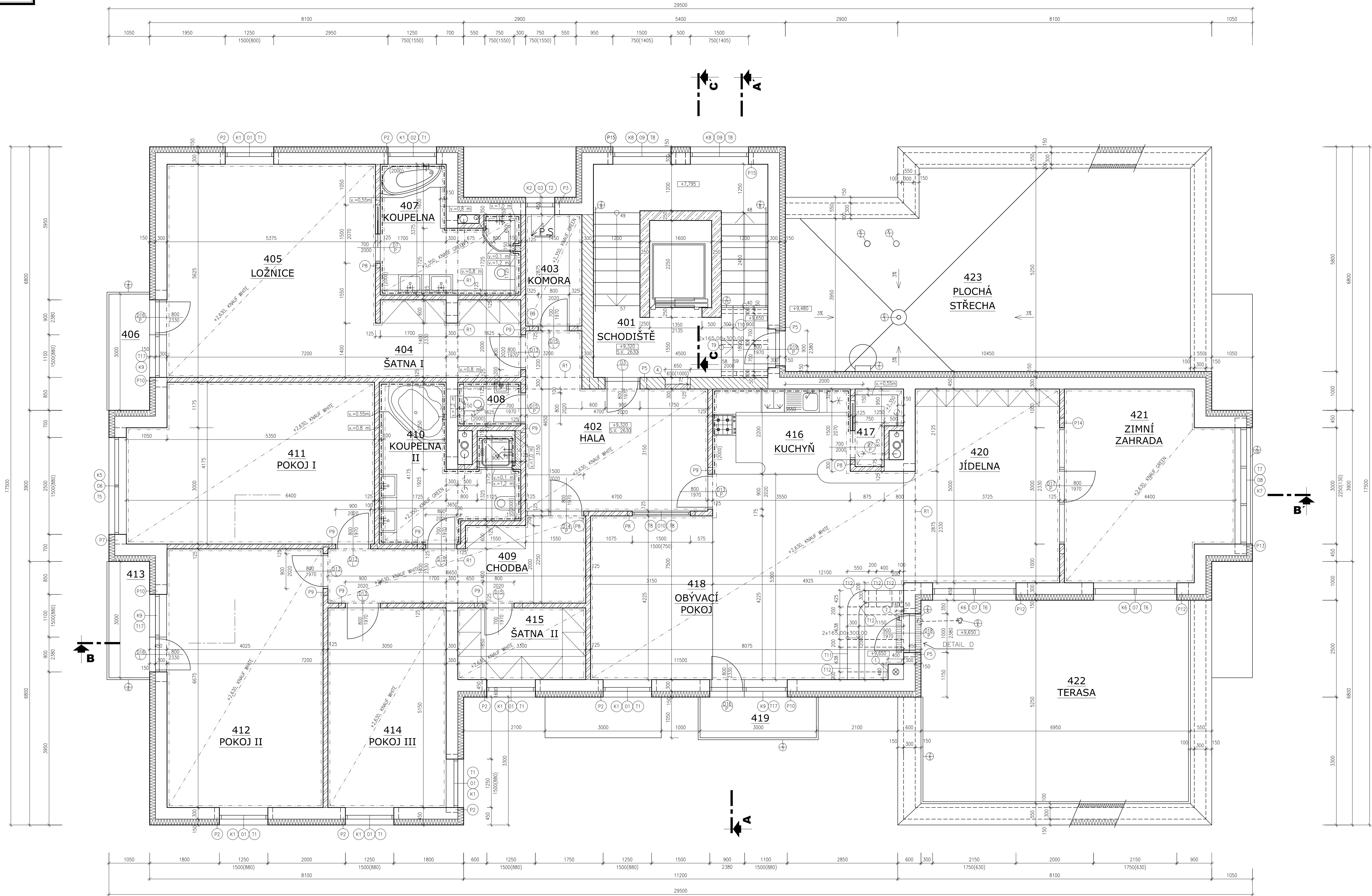


PŮDORYS 4.NP

M 1:50



LEGENDA MATERIÁLŮ

	TEPELNÁ IZOLACE ISOVER EPS 70 F 150 mm, $\lambda_b = 0,039 \text{ Wm}^{-1}\text{K}^{-1}$
	PŘÍČKOVÉ ZDOV Z TVÁRNIC HELUZ AKU 11,5 – P10 NA MALTU VÁPENČEMENTOVOU MALTU MVC 5,0
	ZDOV Z TVÁRNIC HELUZ AKU 30/33,3, P15 NA MALTU VÁPENČEMENTOVOU MALTU MVC 10,0
	ZDOV Z TVÁRNIC HELUZ PLUS 30 UNI, P10 NA MALTU VÁPENČEMENTOVOU MALTU MVC 10,0
	ŽELEZOBETON – BETON C 20/25, VYTŮŽ B500B
	PŘEDSTĚNA – ROŠT Z CD PROFILU + DESKA KNAUF (WHITE, GREEN)

POZNÁMKY

- 1 KOTLOVÝ SYSTÉM HELUZ PLYN 400/400 S VLOŽKOU $\phi = 160 \text{ mm}$
- 2 PODLAHOVÝ KONVEKTOR PK 140/1000/150
- 3 OTVOR $650 \times 650 \times 175$ PRO HYDRANTOVÝ SYSTÉM, SPONNÍ HRANA 1000 mm NAD ČISTOU PODLAHOU
- 4 ŽEBŘÍK SLOUŽÍCÍ JAKO VÝLEZ NA STŘECHU S OCHRANNÝM KOŠEM
- 5 NEREZOVÝ ŽLAB S PERFOROVANÝM DNEM A ROŠTEM
- 6 KONSTRUKCE ZABUDLÍ NA TERASE
- 7 KONSTRUKCE ZABUDLÍ NA BALKONECH
- 8 KONSTRUKCE ZABUDLÍ NA SCHODIŠTĚ
- 9 PROSKLENÉ ZABUDLÍ MEZI OŠTĚNÍ, RIN-AL
- 10 KONSTRUKCE ZABUDLÍ NA SCHODIŠTĚ
- 11 OPLECHOVÁNÍ ODVĚTRÁNÍ VĚTRACÍHO POTRUBÍ VYVEDENÉ 550 NAD STŘECHU
- 12 OPLECHOVÁNÍ ODVĚTRÁNÍ KANALIZACE VYVEDENÉ 550 NAD STŘECHU
- 13 STŘEŠNÍ VÝPLN VODODURNÁ DN 100 SE ZAPACHOVOU UZÁVĚRKOU – KOMPLETNÍ SYSTÉM TOPMET
- 14 PRŮVLAK PRŮŘEZU 300×250 , VYTŮŽENÝ DLE STATICKÉHO VÝPOČTU

POZNÁMKY

VE VŠECH MÍSTNOSTECH BYTŮ BUDE POHLED ZE SÁDROKARTONU SNÍŽEN $\phi 50 \text{ mm}$. V MÍSTNOSTI 407, 408 410, 417 BUDE POHLED SNÍŽEN $\phi 330 \text{ mm}$ – VÍZ SKLADBY MÍSTNOSTI SPŽ, KOUPELNĚ, WC A I KUCHINÍCH (DIGESTOR) BUDOU UMĚLE ODVĚTRÁNY PODTLAKOVÉ VENTILÁTORY DO ODVĚTRÁVACÍHO POTRUBÍ V PŘÍLEHLÉ SÁCHTĚ. PŘEDSTĚNY V KOUPELNÁCH, WC A SPŽÍCH BUDOU SÁDROKARTONOVÉ (ROŠT + SÁDROKARTONOVÁ DESKA KNAUF), ŠÍŘKY 100 mm , 150 mm A OBLOŽENY KER. OBKLADY. SÁCHTY BUDOU OPATŘENY REVIZNÍMI DVĚŘI $500 \text{ mm} \times 500 \text{ mm}$, VÝŠÍ 1000 mm SPONNÍ HRANY $\phi 0$ ČISTÉ PODLAHY VŠECHY PRŮCHY BUDOU POD STŘEŠNÍ VÝPLNÍ VYPLNĚNY PRŮVLAKOVÝM MATERIÁLEM V 20 mm (NAPŘ. PUR PĚNA). ZATEPLENÍ VÝPLNÍ OTVORŮ BUDE PŘETAŽENO PŘEZ RAM (OKNA, DVĚŘI) $\phi 3 \text{ cm}$. VŠECHNY MÍSTNOSTI VĚTŠÍ JAK $6 \times 6 \text{ m}$ BUDOU DILATOVÁNY. SCHODY NA TERASU A PLOCHOU STŘECHU JSOU VÝZTUŽNÉ Z YTONGU P2-500 P2-500 P2 (100x249x599 mm) $[v_x \times v_y]$ VÝŠKA PŘEDSTĚN

LEGENDA MÍSTNOSTÍ

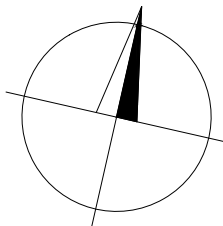
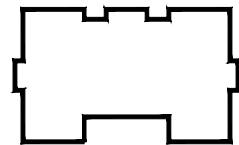
OZNAČENÍ	CĚL	PLOCHA (m ²)	SKLADBA PODLAHY	ÚPRAVY POVRCHŮ		
				PODLAHA	STĚNY	STŘOP
401	SCHODIŠTĚ	19,36		KERAMICKÁ DLAŽBA + SOKL v. 100mm	VPC OMITKA + ŠTUK + MALBA	VPC OMITKA + ŠTUK + MALBA
402	HALA	16,98		KERAMICKÁ DLAŽBA + SOKL v. 100mm	VPC OMITKA + ŠTUK + MALBA	VPC OMITKA + ŠTUK + MALBA
403	KOMORA	4,15		KERAMICKÁ DLAŽBA + SOKL v. 100mm	KERAMICKÝ OBKLAD v. 2000mm + MALBA	VPC OMITKA + ŠTUK + MALBA
404	SATNA	7,07		LAMINÁTOVÁ PODLAHA + LÍŠTA	KERAMICKÝ OBKLAD v. 2000mm + MALBA	VPC OMITKA + ŠTUK + MALBA
405	LOŽNICE	29,56		LAMINÁTOVÁ PODLAHA + LÍŠTA	VPC OMITKA + ŠTUK + MALBA	VPC OMITKA + ŠTUK + MALBA
406	BALKON I	3,15		KERAMICKÁ DLAŽBA + SOKL v. 100mm	–	–
407	KOUPELNA I	9,39		KERAMICKÁ DLAŽBA + SOKL v. 100mm	VPC OMITKA + ŠTUK + MALBA	VPC OMITKA + ŠTUK + MALBA
408	WC	1,83		KERAMICKÁ DLAŽBA + SOKL v. 100mm	VPC OMITKA + ŠTUK + MALBA	VPC OMITKA + ŠTUK + MALBA
409	CHODBA	11,56		LAMINÁTOVÁ PODLAHA + LÍŠTA	VPC OMITKA + ŠTUK + MALBA	VPC OMITKA + ŠTUK + MALBA
410	KOUPELNA II	11,02		KERAMICKÁ DLAŽBA + SOKL v. 100mm	VPC OMITKA + ŠTUK + MALBA	VPC OMITKA + ŠTUK + MALBA
411	POKOJ I	25,49		LAMINÁTOVÁ PODLAHA + LÍŠTA	VPC OMITKA + ŠTUK + MALBA	VPC OMITKA + ŠTUK + MALBA
412	POKOJ II	26,87		LAMINÁTOVÁ PODLAHA + LÍŠTA	VPC OMITKA + ŠTUK + MALBA	VPC OMITKA + ŠTUK + MALBA
413	BALKON II	3,15		KERAMICKÁ DLAŽBA + SOKL v. 100mm	–	–
414	POKOJ III	15,71		LAMINÁTOVÁ PODLAHA + LÍŠTA	VPC OMITKA + ŠTUK + MALBA	VPC OMITKA + ŠTUK + MALBA
415	SATNA	6,10		LAMINÁTOVÁ PODLAHA + LÍŠTA	VPC OMITKA + ŠTUK + MALBA	VPC OMITKA + ŠTUK + MALBA
416	KUCHYŇ	7,54		KERAMICKÁ DLAŽBA + SOKL v. 100mm	KERAMICKÝ OBKLAD v. 2000mm + MALBA	VPC OMITKA + ŠTUK + MALBA
417	SPŽ	1,97		KERAMICKÁ DLAŽBA + SOKL v. 100mm	KERAMICKÝ OBKLAD v. 2000mm + MALBA	VPC OMITKA + ŠTUK + MALBA
418	OBYVACÍ POKOJ	40,64		LAMINÁTOVÁ PODLAHA + LÍŠTA	VPC OMITKA + ŠTUK + MALBA	VPC OMITKA + ŠTUK + MALBA
419	BALKON III	3,15		KERAMICKÁ DLAŽBA + SOKL v. 100mm	–	–
420	JÍDELNA	18,63		LAMINÁTOVÁ PODLAHA + LÍŠTA	VPC OMITKA + ŠTUK + MALBA	VPC OMITKA + ŠTUK + MALBA
421	ZIMNÍ ZAHRADA	19,90		KERAMICKÁ DLAŽBA + SOKL v. 100mm	VPC OMITKA + ŠTUK + MALBA	VPC OMITKA + ŠTUK + MALBA
422	TERASA	35,88		DLAŽBA NA TERČÍCH	–	–
423	PLOCHÁ STŘECHA	49,53		STABILIZAČNÍ VRSTVA Z RČNÍHO KAMENIVA	–	–
CELKEM (m ²)		379,06				

LEGENDA PŘEKLADŮ


OZN.	POČET KUSŮ	PRVKY PŘEKLADU				VÝŠKA SPODNÍ HRANY (m)	POZNÁMKA
		PRVKY V PŘEKLADU	SCHEMA	ROZMĚRY PRVKŮ	MNOŽSTVÍ (ks) V PRVKU CELKEM		
P2	7	PŘEKLAD HELUZ 23,8 – 1500		1500 x 70 x 238	4	28	+2,40
P3	2	PŘEKLAD HELUZ 23,8 – 1000		1000 x 70 x 238	4	8	+2,40
P5	3	PŘEKLAD HELUZ 23,8 – 1250		1250 x 70 x 238	4	12	+2,40
P7	1	PŘEKLAD HELUZ 23,8 – 3000		3000 x 70 x 238	4	4	+2,40
P8	4	PŘEKLAD HELUZ 23,8 – 1750		1750 x 115 x 71	1	4	+2,04
P9	8	PŘEKLAD HELUZ 23,8 – 1250		1250 x 115 x 71	1	8	+2,04
P10	2	PŘEKLAD HELUZ 23,8 – 2500		2500 x 70 x 238	4	8	+2,40
P12	2	PŘEKLAD HELUZ 23,8 – 2750		2750 x 70 x 238	4	8	+2,40
P13	1	PŘEKLAD HELUZ 23,8 – 3500		3500 x 70 x 238	4	4	+2,40
P14	1	PŘEKLAD HELUZ 23,8 – 3500		3500 x 70 x 238	1	1	+2,40

c)				
a)				
b)				
ozn. změny	předmět změny	změnu provedl	podpis	datum

SCHEMA OBJEKTU:



0,000 = 555,50 m n.m., B.p.v. / SOUŘADNICOVÝ SYSTÉM S-JTSC

DRUH PRÁCE	DIPLOMOVÁ PRÁCE				VYSOKÉ UČENÍ TECHNICKÉ V BRNĚ PAULISTA STAVBY ÚSTAV POZEMNÍHO STAVITELSTVÍ	
VYPRACOVAL	Bc. Tomáš Pražan				FORMÁT	10 A4
VEDOUČÍ PRÁCE	Ing. Miloš Lovický Ph.D.					
STAVEBNÍK	Město Polička Palackého nám. 160, 572 01 Polička				DATUM	01/2016
MÍSTO STAVBY	Polička, ul. Čapkova, k. ú. Polička, p. č. 946/1			NÁZEV STAVBY	STUPEŇ PD	DPS
BYTOVÝ DŮM						
STAVEBNÍ OBJEKT	SO 01 BYTOVÝ DŮM					
ČÁST	D.1.1 ARCHITEKTONICKO-STAVEBNÍ ŘEŠENÍ					
OBSAH:	PŮDORYS 4.NP					
				MĚŘÍTKO	1:50	Č. VÝKRESU D.1.1.04